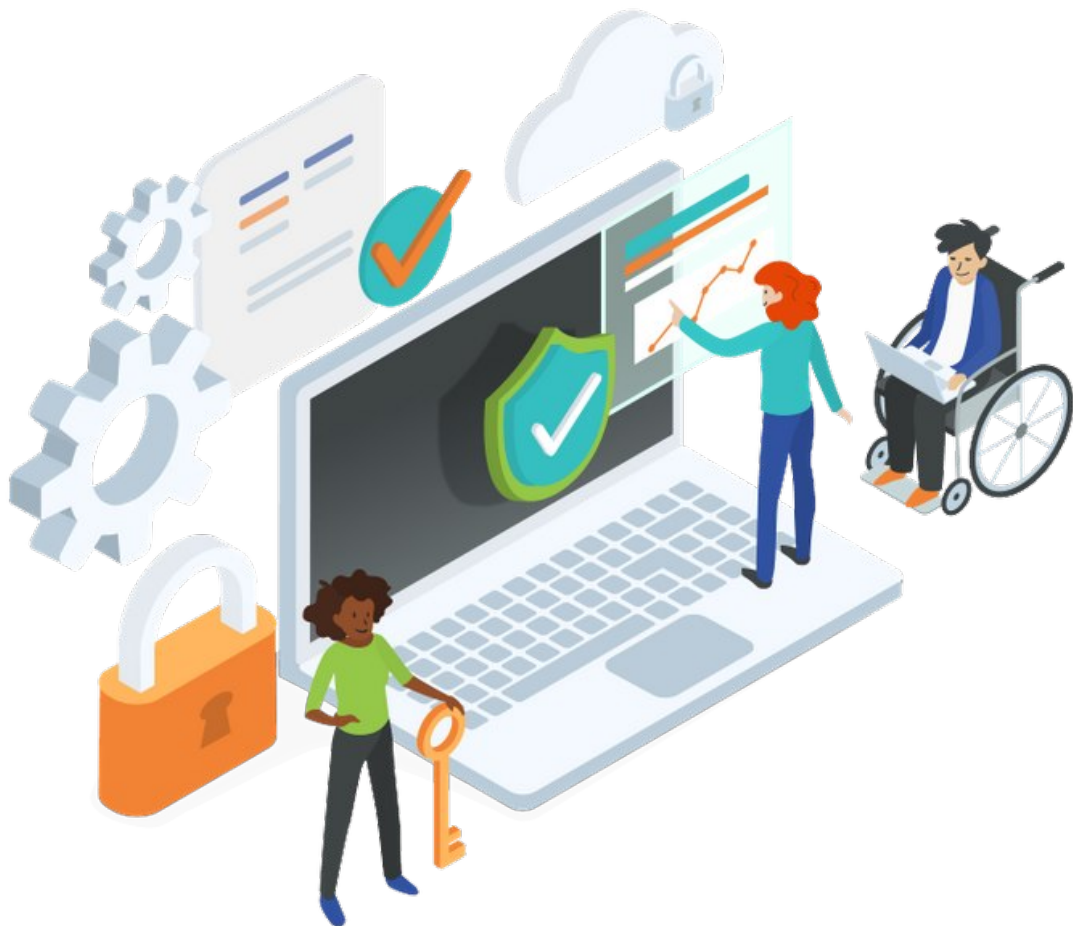


Introducció a l'analítica web amb Matomo



Glossari

- **Acció** (action): cadascun dels esdeveniments (ex. canvi de pàgina web, clic, etc.) que fa un usuari durant una visita.
- **Campanya**: acció de màrqueting que té com a objectiu aconseguir més visites/visitants que conté un seguit d'informació (UTM) per tal de poder analitzar el seu èxit.
- **Connector** (plug-in): element de Matomo que afegeix alguna funcionalitat extra. Pot ser gratuït o de pagament.
- **Funnel**: conjunt de passos per a arribar a complir un objectiu. Típicament es mesura la quantitat de visitants que passen per cadascun dels passos.
- **Giny** (widget): gràfic o taula amb informació atòmica del matomo. Ex. gràfic d'evolució de visites, mapa amb ubicació dels visitants, taula amb sistema operatiu dels visitants, etc.
- **Objectiu** (goal): fi a aconseguir dins del lloc web (ex. visitar una pàgina web concreta, clic en un botó, finalitzar un procés de compra).
- **Ratio de conversió** (conversion rate): quantitat de visitants que assolixen un objectiu sobre el total de visitants.
- **Segment**: filtre que es pot aplicar a un dashboard que conté un conjunt de característiques de les visites/visitants. Ex. Segment de visitants que han assolit un objectiu, visitants que són de Catalunya, visitants que visiten la pàgina al matí, etc.
- **Tag manager**: subpart de Matomo que permet funcionalitats avançades per trackejar events sense necessitat de modificar el codi de la pàgina web. Té el seu propi tracking script. Ex de funcionalitats de tag manager: registrar l'scroll fet per cada visitant a una pàgina, registrar els clics a un botó concret.
- **Tauler** (dashboard): element de visualització de la informació de Matomo format per un conjunt de ginys.
- **Tracking script**: porció de codi en javascript que s'ha d'inserir a la pàgina web per tal que Matomo pugui trackejar la visita.

- **UTM:** conjunt de tags que s'afegeixen a l'URL per tal de poder diferenciar diverses campanyes.
- **Visita** (visit): conjunt de sol·licituds de pàgina a un únic lloc web fetes per un usuari en un període de temps (típicament 30').
- **Visitant** (visitor): cadascuna de les persones diferents que entra en una pàgina web.
- **Visualització de pàgina** (pageview): conjunt de pàgines visitades en una visita.
- **Visualització de pàgina única** (unique pageview): conjunt de pàgines diferents visitades en una visita.